

# BILAN 2015

CLINIQUE NGALIEMA  
HOPITAL GENERAL NATIONAL  
DE REFERENCE SECONDAIRE

# PLAN DE PRESENTATION

- VISION DE LA CLINIQUE NGALIEMA
- MOT D'ORDRE DE L'ANNEE 2015
- MISSIONS DE L'HÔPITAL
- ACTIVITES PLANIFIEES
- PROCESSUS DE TRANSFORMATION DES RESSOURCES EN PRODUIT DE QUALITE
- RESULTATS ATTENDUS
- RESULTATS OBTENUS
- COMMENTAIRE GENERAL

# VISION DE L'HOPITAL

- TOUT SATISFAIRE
  - L'ENVIRONNEMENT DE TRAVAIL
    - RESSOURCES HUMAINES
    - RESSOURCES MATERIELLES
    - RESSOURCES FINANCIERES
    - PROCESSUS DE TRANSFORMATION DES RESSOURCES
    - .....
- TOUS SATISFAIRE

# VISION DE L'HOPITAL

- TOUS SATISFAIRE
  - LES UTILISATEURS DES SOINS ET SERVICES (LES CLIENTS)
  - LES PRESTATAIRES DES SOINS ET SERVICES;
  - L'HÔPITAL

# **SLOGAN 2015**

- **UN SOURIRE....**
- **ET VOICI MON HÔPITAL  
PLUS BEAU QU'AVANT**

# MISSIONS DE L'HÔPITAL

- PRODUCTION DES SOINS  
ET SERVICES DE  
**QUALITE**
- FORMATION CONTINUE
- RECHERCHE  
OPERATIONNELLE

# DEMARCHE QUALITE

- **PROCESSUS EMBOITE DE TRANSFORMATION DES RESSOURCES EN PRODUIT DE QUALITE**
  - 5S-KAIZEN-TQM

# **RESULTATS ATTENDUS**

- 1. LEADERSHIP A TOUS LES NIVEAUX DE RESPONSABILITE**
- 2. GESTION RATIONNELLE DES RESSOURCES DISPONIBLES**
- 3. ACCESSIBILITE AUX SOINS ET SERVICES DE QUALITE**
- 4. SECURITE DE TOUT ET DE TOUS**
- 5. TRAVAIL HOSPITALIER EN EQUIPE INTERPROFESSIONNELLES**



# **ACTIVITES PLANIFIEES**

- 1. DU LEADERSHIP**
- 2. ADMINISTRATIVES**
- 3. TECHNIQUES**
- 4. PROMOTIONNELLES**

# **RESULTATS OBTENUS (RO)**

- 1. DU LEADERSHIP**
- 2. DE LA GESTION DES RESSOURCES DISPONIBLES**
- 3. DE L'ACCESSIBILITE AUX SOINS ET SERVICES DE QUALITE**
- 4. DE LA SECURITE DES RESSOURCES, DES PRESTATAIRES ET DES UTILISATEURS DES SOINS ET SERVICES**
- 5. DU TRAVAIL HOSPITALIER EN EQUIPES INTERPROFESSIONNELLES**

# **(RO) DU LEADERSHIP**

**1. EQUIPES DE TRAVAIL**

**2. PLANIFICATION**

**3. REALISATION**

**4. SUIVI-EVALUATION**

**5. RECADRAGE**

# RO DU LEADERSHIP

NIVEAUX	COGE	CODIR	DIRTEC	SERVICES	UNITES
INDICATEURS					
EQUIPES DE TRAVAIL					
PLANIFICATIONS					
REALISATIONS					
SUIVI-EVALUATION					
RECADRAGE					
<b>LEADERSHIP</b>					

# **R.A. DE LA GESTION RATIONNELLE DES RESSOURCES DISPONIBLES**

- **DEMARCHE QUALITE**
  - R.A.: APPROPRIATION ET PARTAGE
- **RESSOURCES HUMAINES**
  - R.A.: SATISFACTION ET SECURITE
- **RESSOURCES MATERIELLES**
  - R.A.: TRANSFORMATION EN PRODUIT DE QUALITE
- **RESSOURCES FINANCIERES**
  - R.A.: MINIMISER LES DEPENSES; MAXIMISER LES RECETTES; AMELIORER L'INVESTISSEMENT

# **R.O. DE LA DEMARCHE QUALITE**

– R.A.: APPROPRIATION ET PARTAGE

- **RESSOURCES HUMAINES**

– R.A.: SATISFACTION ET SECURITE

- **RESSOURCES MATERIELLES**

– R.A.: TRANSFORMATION EN PRODUIT DE QUALITE

- **RESSOURCES FINANCIERES**

– R.A.: MINIMISER LES DEPENSES; MAXIMISER LES RECETTES; AMELIORER L'INVESTISSEMENT

# RO DE LA DEMARCHE QUALITE

NIVEAUX	COGE	CODIR	DIRTEC	SERVICES	UNITES
INDICATEURS					
SAVOIR: la connaissance					
SAVOIR FAIRE: L'expertise					
SAVOIR ETRE: l'éthique					
FAIRE SAVOIR: Le partage					
APPROPRIATION					
PARTAGE					

# RO DE LA GESTION RATIONNELLE DES RESSOURCES HUMAINES

- **RESSOURCES DE DEUX TYPES**
  - RESSOURCES HUMAINES TRANSFORMATRICES DES RESSOURCES:  
**LES PRESTATAIRES**
  - RESSOURCES HUMAINES **UTILISATEURS** DES SOINS ET SERVICES



# **R.H. PRESTATAIRES**

- **ORGANISATION DE L'ENVIRONNEMENT DE TRAVAIL**
- **ORGANISATION DU TRAVAIL**

# ORGANISATION DE L'ENVIRONNEMENT DE TRAVAIL

STRUCTURES	DIRECTION (D)	SERVICES (S)	PAVILLONS (P)	UNITES (U)
DAFT	Direction Administrative, Financière et Technique	Services -administratifs; -financiers -techniques	Unités des soins Unités des services Logés dans un même bâtiment	Composées des équipes des soins et des services
DPH	Direction de pharmacie	Pharmacie hospitalière Officine	Bâtiments où sont logés plusieurs unités de soins et services	Dépôt pharmacie Dépôt officine Dépôt central Dépôts relais

# ORGANISATION DE L'ENVIRONNEMENT DE TRAVAIL

STRUCTURES	DIRECTION (D)	SERVICES (S)	PAVILLONS (P)	UNITES (U)
DAFT	Direction Administrative, Financière et Technique	Services -administratifs; -financiers -techniques	Unités des soins Unités des services Logés dans un même bâtiment	Composées des équipes des soins et des services
DPH	Direction de pharmacie	Pharmacie hospitalière Officine	Bâtiments où sont logés plusieurs unités de soins et services	Dépôt pharmacie Dépôt officine Dépôt central Dépôts relais

# ORGANISATION DU TRAVAIL HOSPITALIER

STRUCTURES	DIRECTION (D)	ACTIONS DES DIRECTIONS	INDICATEURS	
DIRECTION ADMINISTRATIVE FINANCIERE ET TECHNIQUE	DAFT	GESTION DE TOUTES LES RESSOURCES	INDICE DE VARIETES DES SERVICES; TAUX D'UTILISATION DES SERVICES	
DIRECTION DE LA PHARMACIE	DPH	GESTION DES MEDICAMENTS ET PRODUITS PHARMACEUTIQUES	INDICE DE VARIETE DES MEDICAMENTS ET PRODUITS PHARMACEUTIQUES TAUX D'UTILISATION DES MEDICAMENTS	

# ORGANISATION DU TRAVAIL HOSPITALIER

STRUCTURES	DIRECTION (D)	ACTIONS DES DIRECTIONS	INDICATEURS
DIRECTION DU STAFF MEDICAL	DSM	PRESCRIPTION DES SOINS	TAUX DE MORBIDITE TAUX DE MORTALITE
DIRECTION DE NURSING	DN	ADMINISTRATION DES SOINS	TAUX DE FREQUENTATION TAUX D'OCCUPATION DES LITS TAUX D'UTILISATION DES SERVICES

# PROCESSUS DU TRAVAIL :

## GESTION EMBOITEE

- **5S-KAIZEN-TQM**

- AMELIORATION DE L'ENVIRONNEMENT DE TRAVAIL;
- RESOLUTION DES PROBLEMES DE L'ENVIRONNEMENT DE TRAVAIL
- GESTION DE LA QUALITE TOTALE

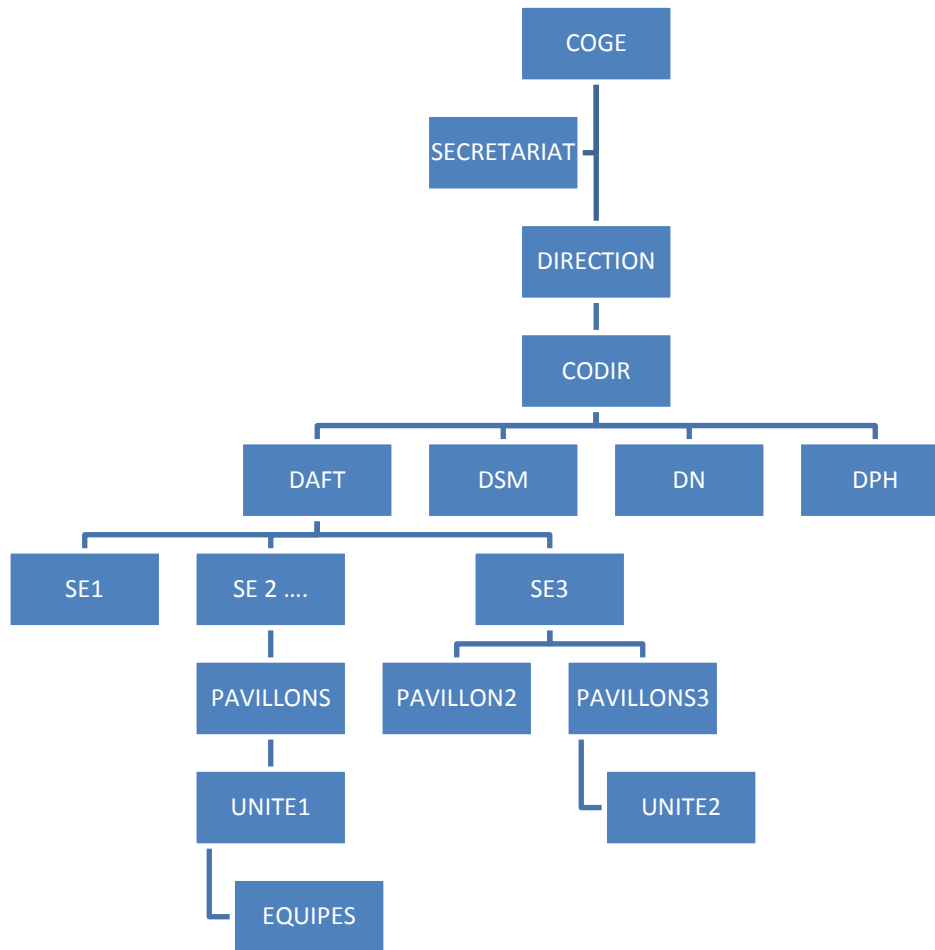
- **A TOUS LES NIVEAUX DE LA CLINIQUE:**

- VOIR L'ORGANIGRAMME

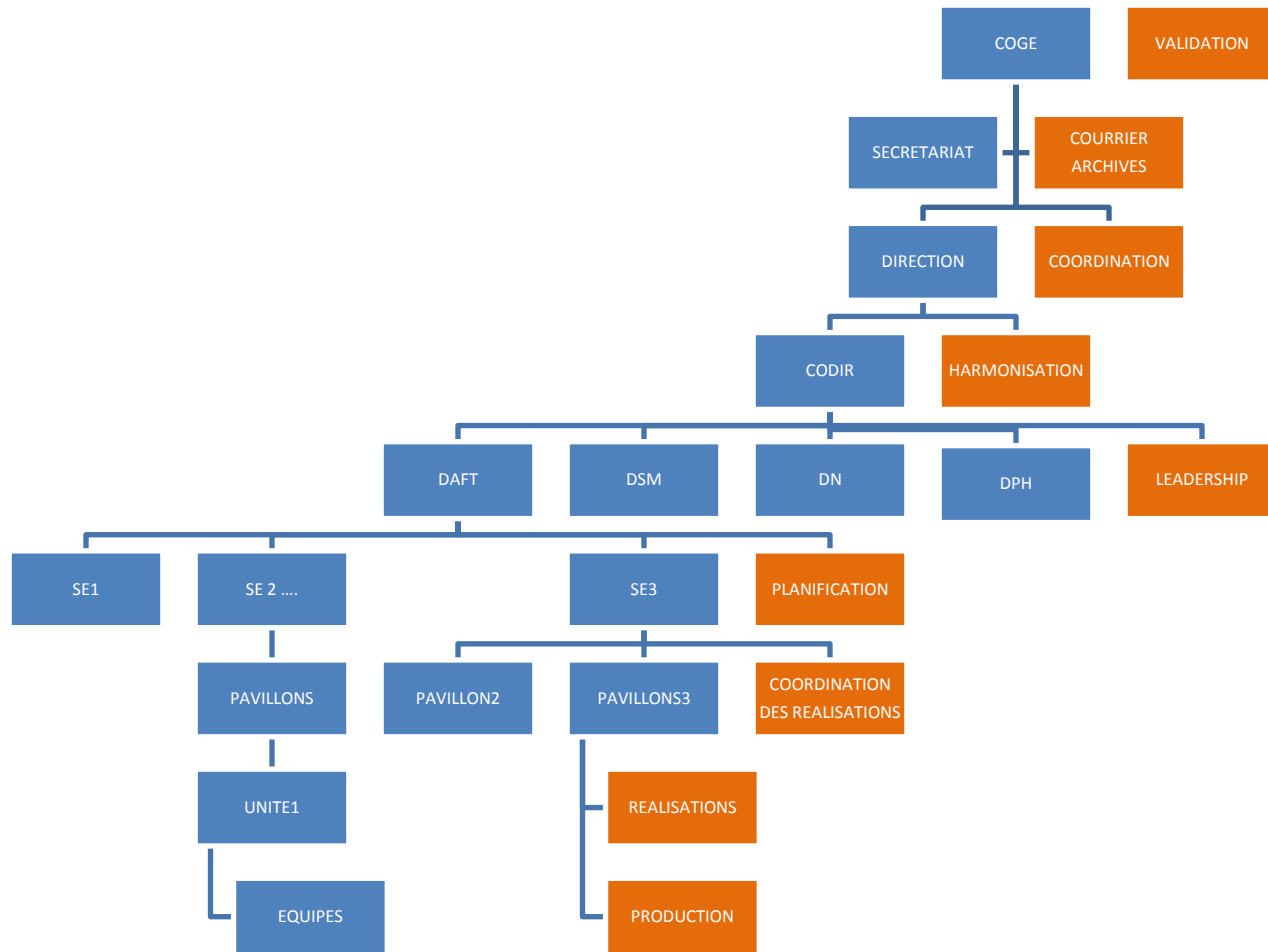
- **POUR TOUT TRAVAIL**

- VOIR FONCTIONOGRAMME

# ORGANIGRAMME



# FONCTIONNNOGRAMME





# VARIETE DES SERVICES ET DES SOINS

DIRECTIONS	SERVICES	PAVILLONS	UNITES	EQUIPES
DAFT				
DPH				
DSM				
DN				
TOTAUX CLINIQUE				

# PRODUCTION HOSPITALIERE

## DIRECTION ADMINISTRATIVE-FINANCIERE ET TECHNIQUE (DAFT)

SERVICES	PRODUITS	UNITE 1	UNITE 2	UNITE 3	TOTAUX SERVICES
PERSONNEL	GESTION DES RES. HUMAINES PRESTATAIRES				
ACHATS	GESTION DES ACHATS				
BUDGET CO	GESTION DU BUDGET				
AUDIT INTERNE	GESTION DES PROCEDURES				
MAGASINS	GESTION DES STOCKS				

# PRODUCTION HOSPITALIERE

## DIRECTION ADMINISTRATIVE-FINANCIERE ET TECHNIQUE (DAFT)

SERVICES	PRODUITS	UNITE 1	UNITE 2	T O T A U X S E R V I C E S
MOUVEMENTS ET STATISTIQUES	GESTION DES STATISTIQUES ET ARCHIVES HOSPITALIERES			
INFORMATIQUE	GESTION INFORMATIQUE DE LA PRODUCTION HOSPITALIERE			
TECHNIQUE	GESTION DE LA LOGISTIQUE HOSPITALIERE			
SECURITE	SECURITE DES PERSONNES ET DES BIENS			

# PRODUCTION HOSPITALIERE

## DIRECTION ADMINISTRATIVE-FINANCIERE ET TECHNIQUE (DAFT)

SERVICES	PRODUITS	UNITE 1	UNITE 2	UNITE 3	TOTAUX SERVICES
COMPTABILITE	GESTION DES RESSOURCES FINANCIERES				
<b>UNITES</b>					
EQUIPES	PREST.1	PREST.2	PREST.3	PREST.4	TOTAUX UNITES
EQUIPE A					
EQUIPE B					

# PRODUCTION HOSPITALIERE DE LA CLINIQUE NGALIEMA

DIRECTION	PRODUCTION		
DAFT	GESTION DES RESSOURCES FINANCIERES:		
RUDRIQUES	FONCTIONNEMENT	CHARGES	INVESTISSEMENT
<b>MONTANT</b>			
TAUX			

# PRODUCTION HOSPITALIERE DE LA CLINIQUE NGALIEMA

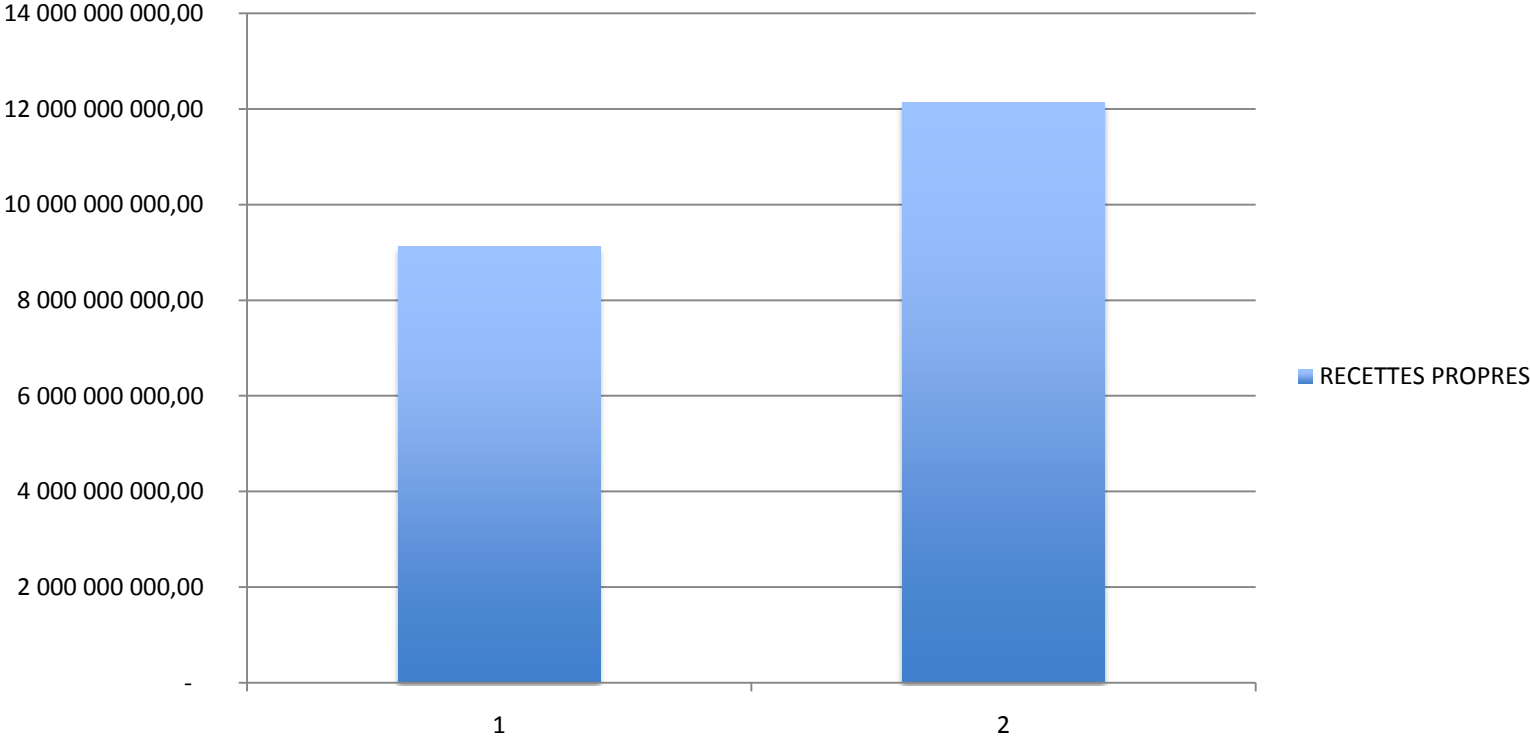
DIRECTION	PRODUCTION		
DPH	GESTION DES MEDICAMENTS :		
RUDRIQUES	VALEURS ACQUISITIONS	VALEURS DELIVREES	VALEURS STOCKEES
<b>MONTANT</b>			
TAUX			

# PRODUCTION HOSPITALIERE DE LA CLINIQUE NGALIEMA

DIRECTIONS	PRODUITS
DSM	TAUX DE FREQUENTATION; TAUX DE MORBIDITE
DN	TAUX D'OCCUPATION; TAUX DE MORTALITE

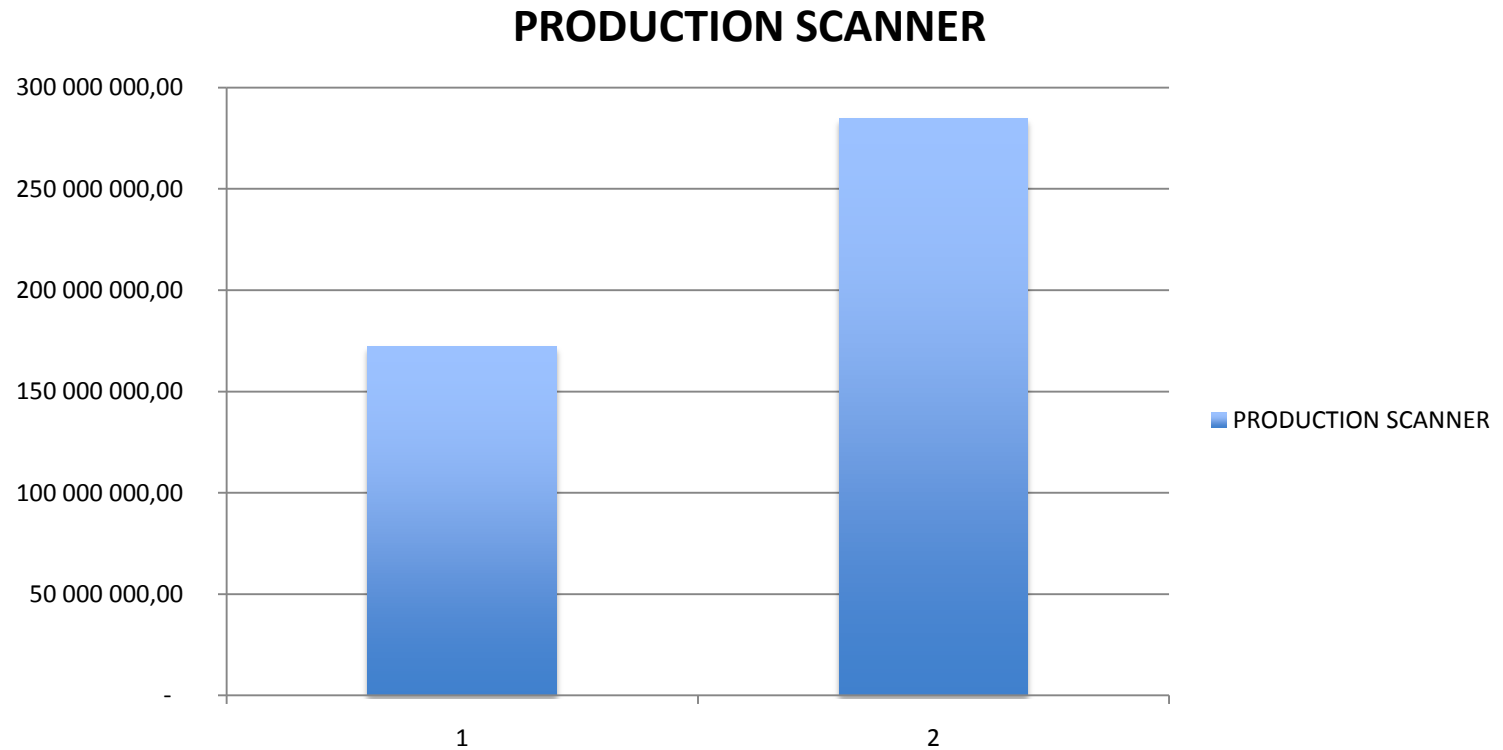
# PRODUCTION HOSPITALIERE

## RECETTES PROPRES



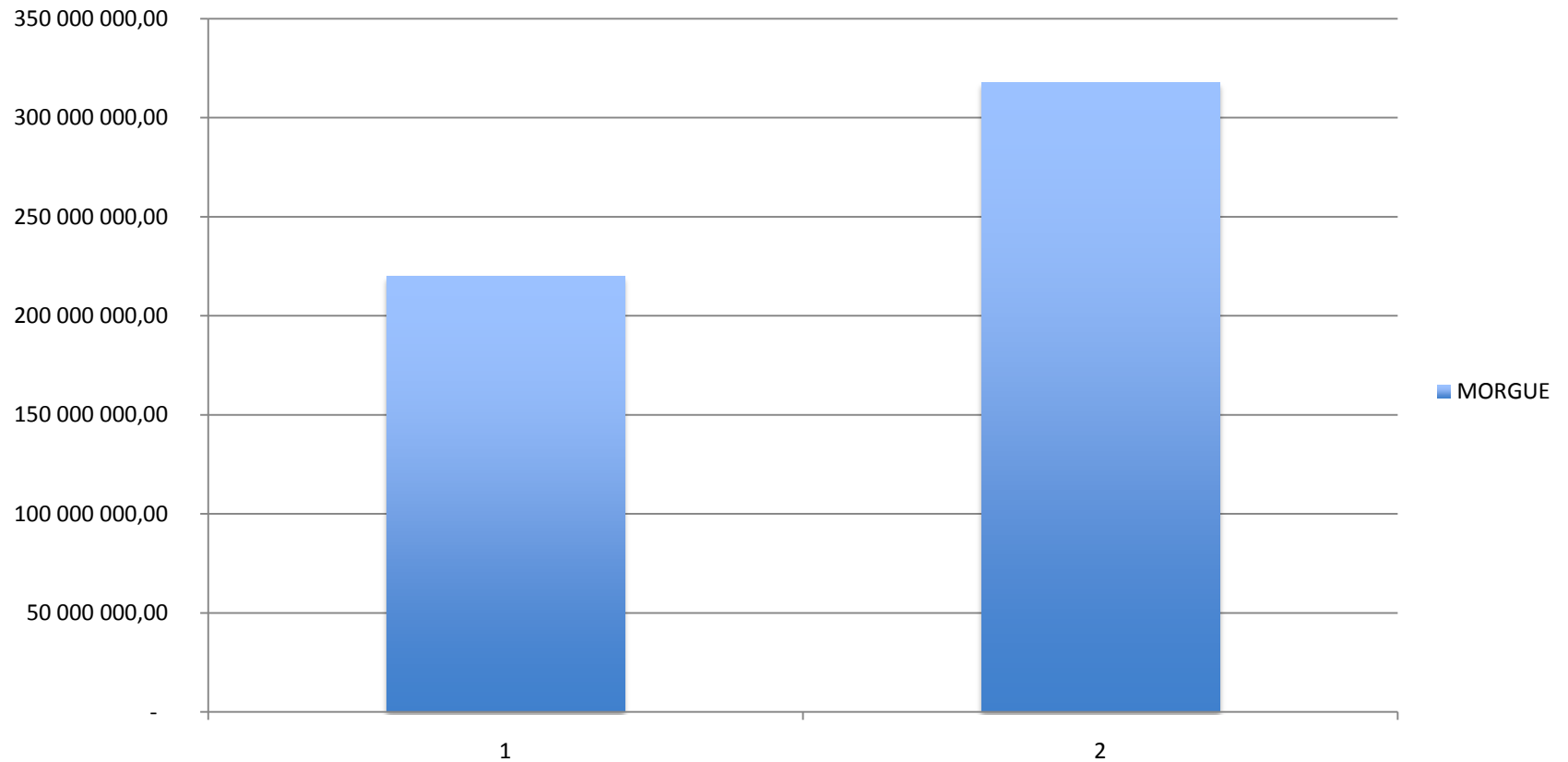


# PRODUCTION DU SCANNER

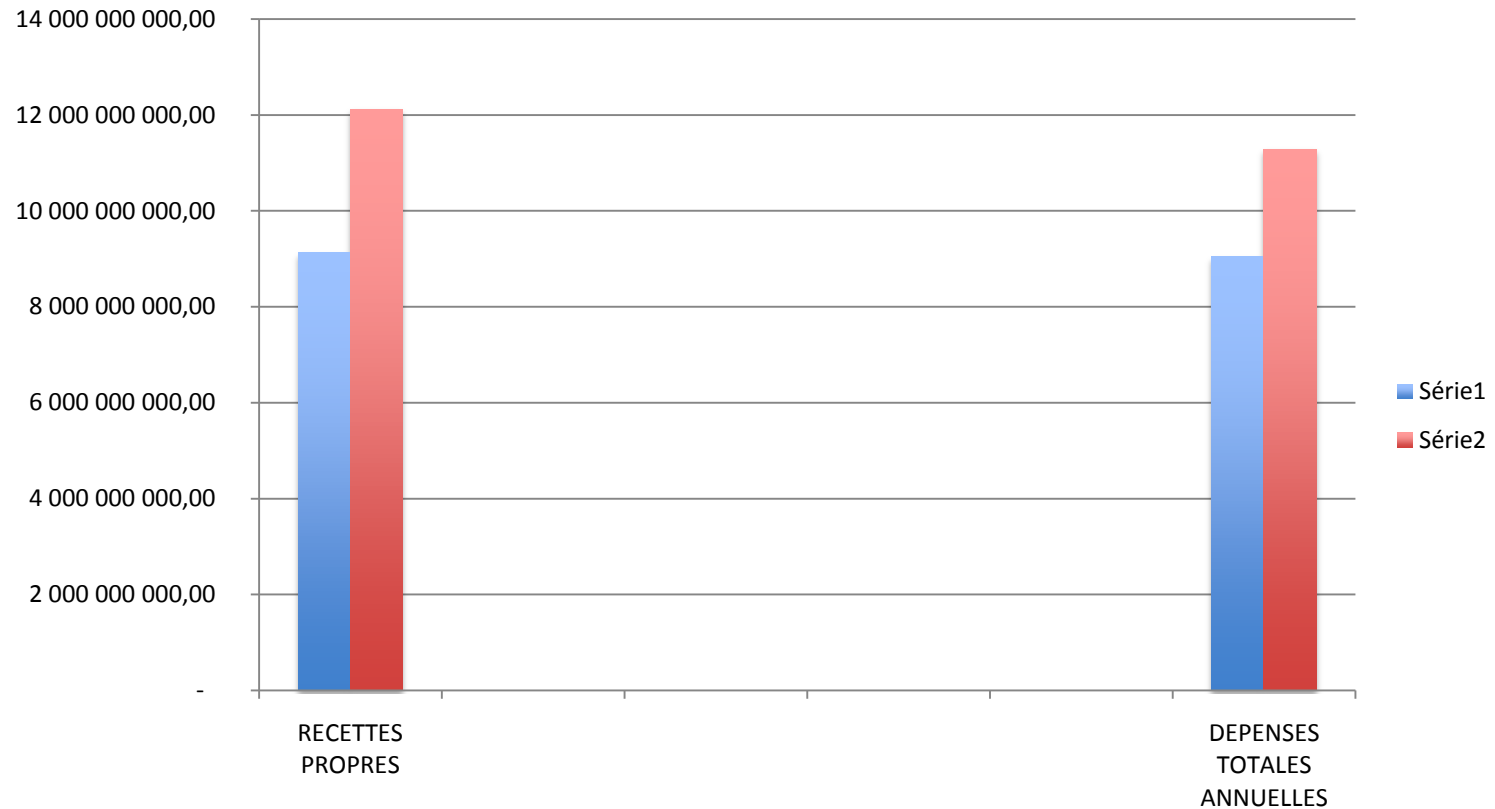


# PRODUCTION DE LA MORGUE

## MORGUE

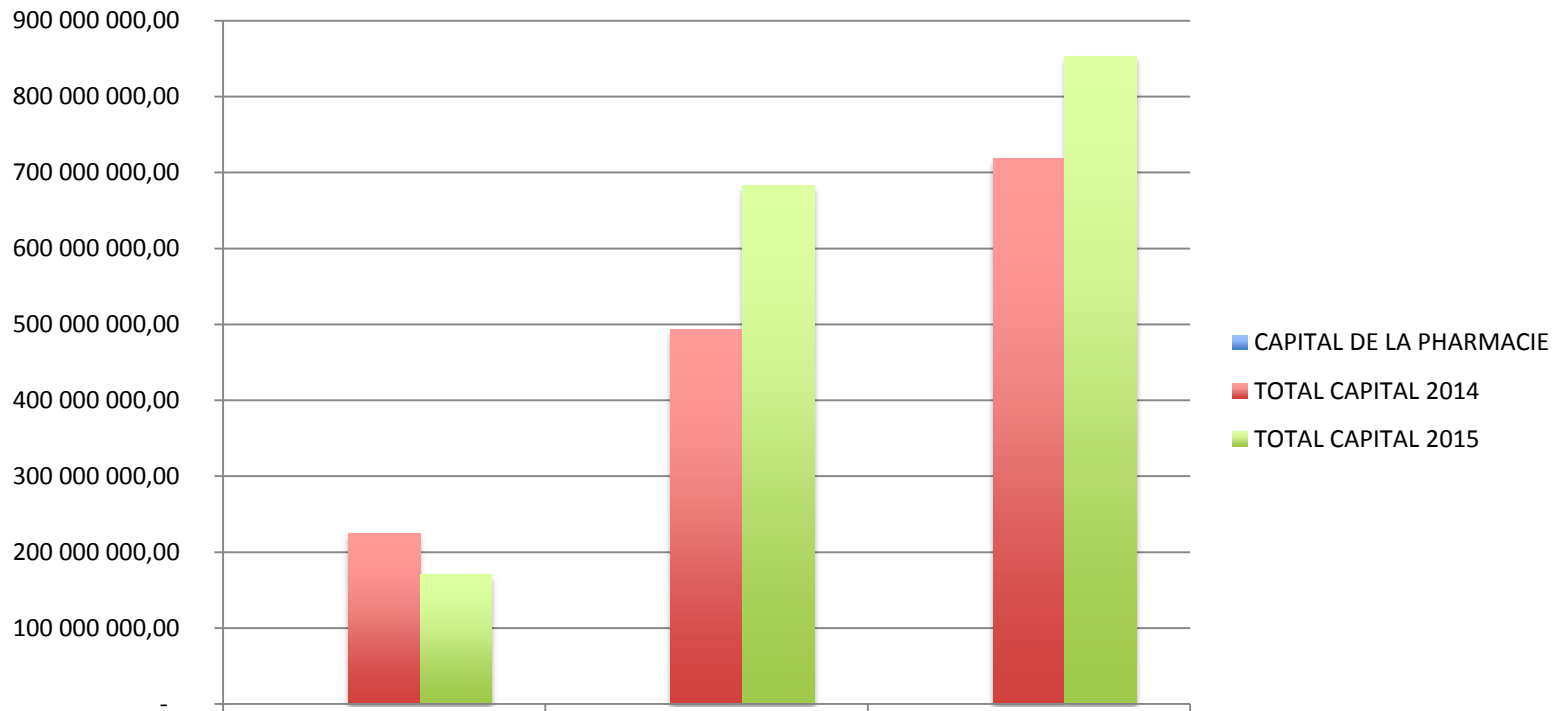


# RECETTES ET DEPENSES COMPAREES

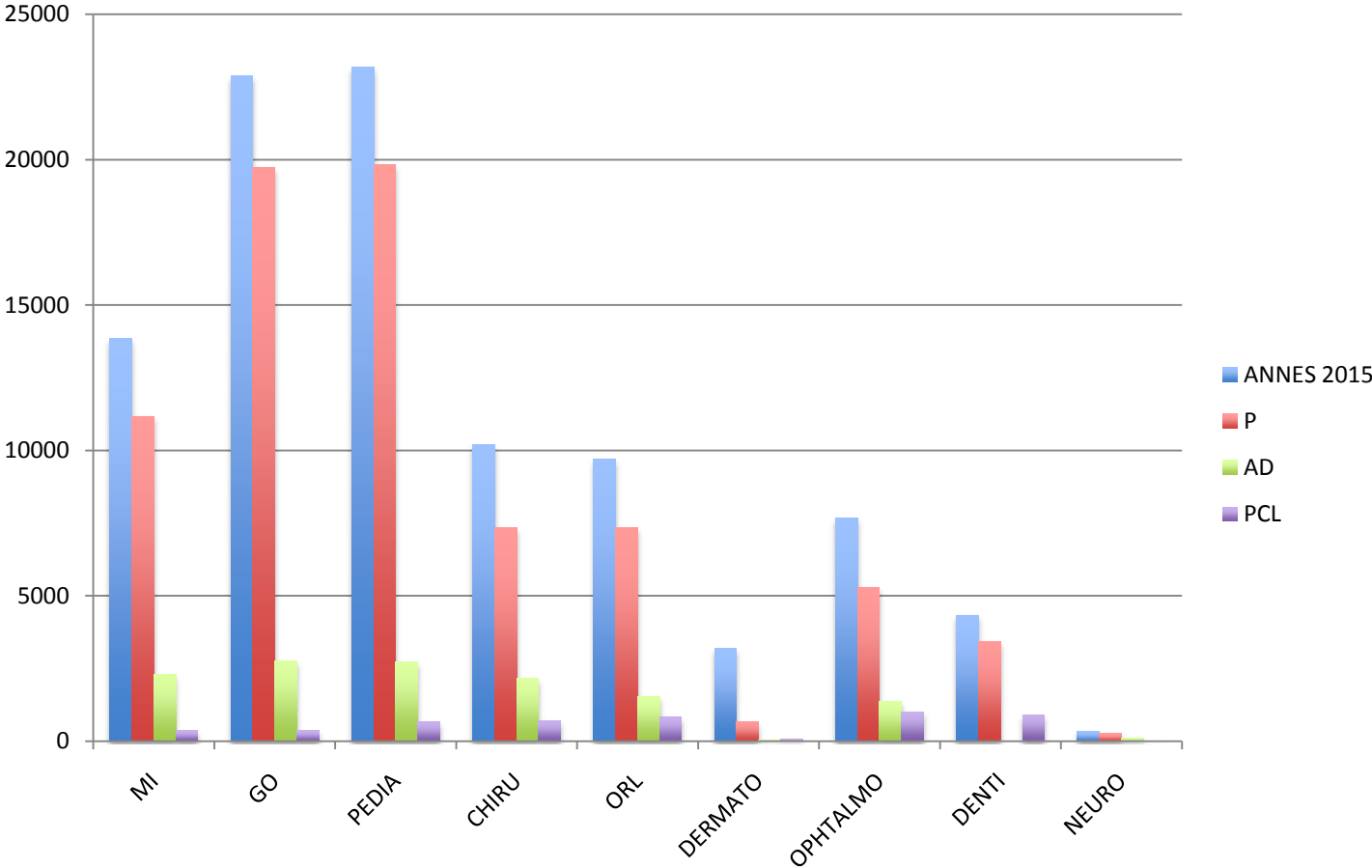


# CAPITAUX 2014-2015

## DIRECTION DE LA PHARMACIE

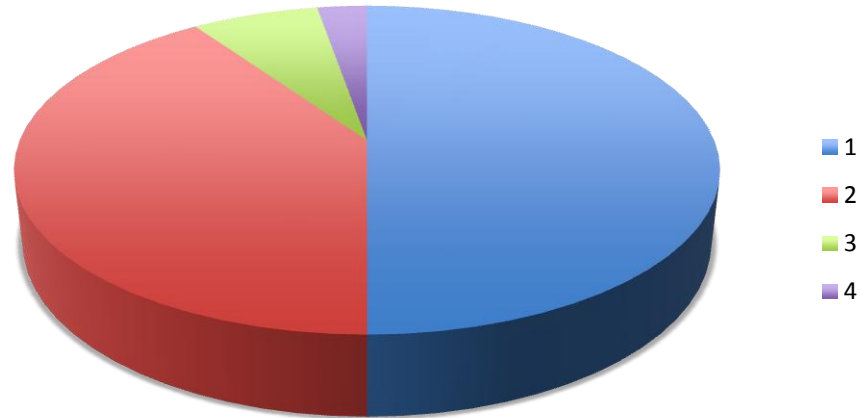


# CONSULTATIONS EXTERNES

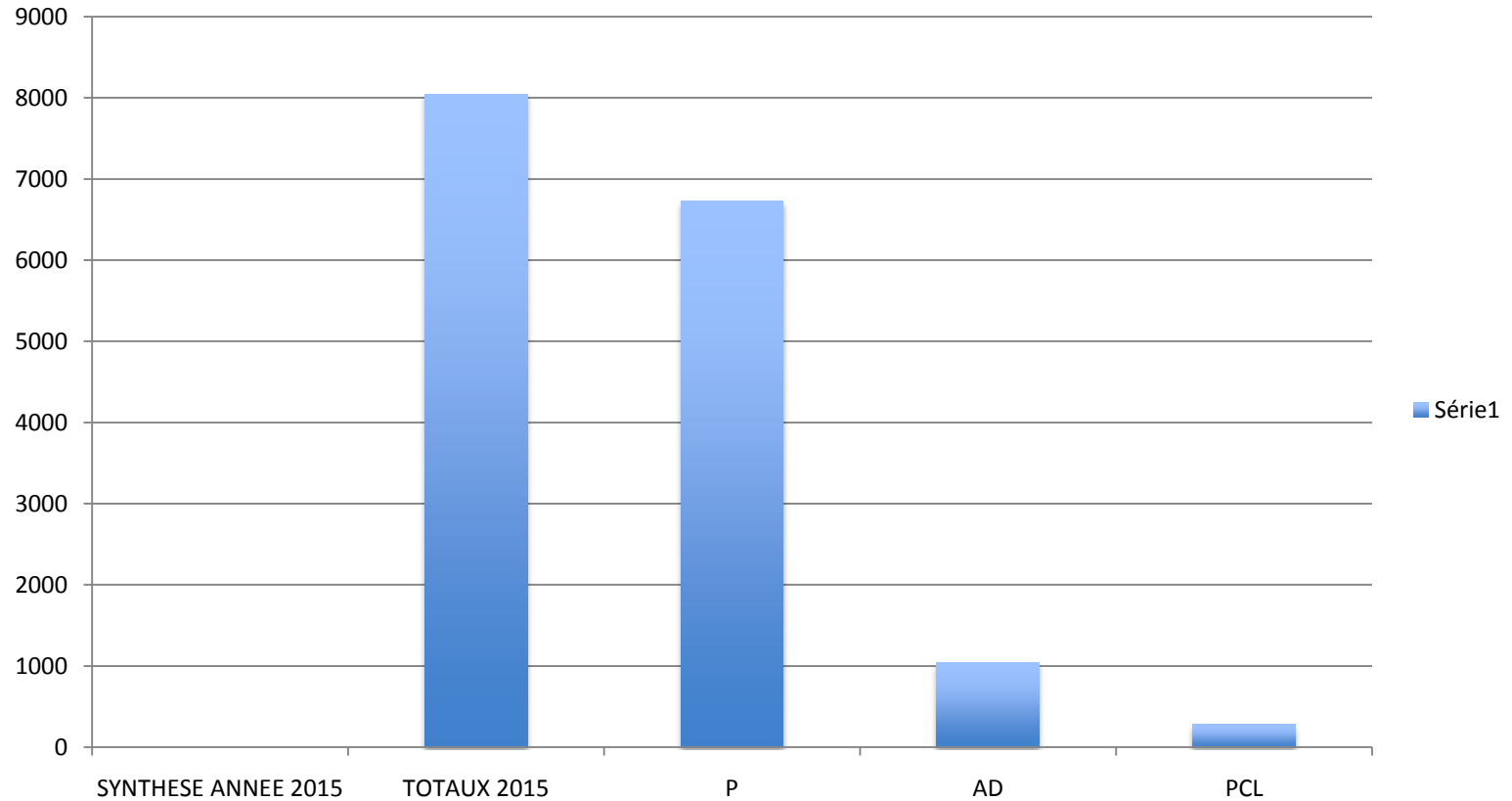


# CONSULTATIONS PRIVE-AD-PCL

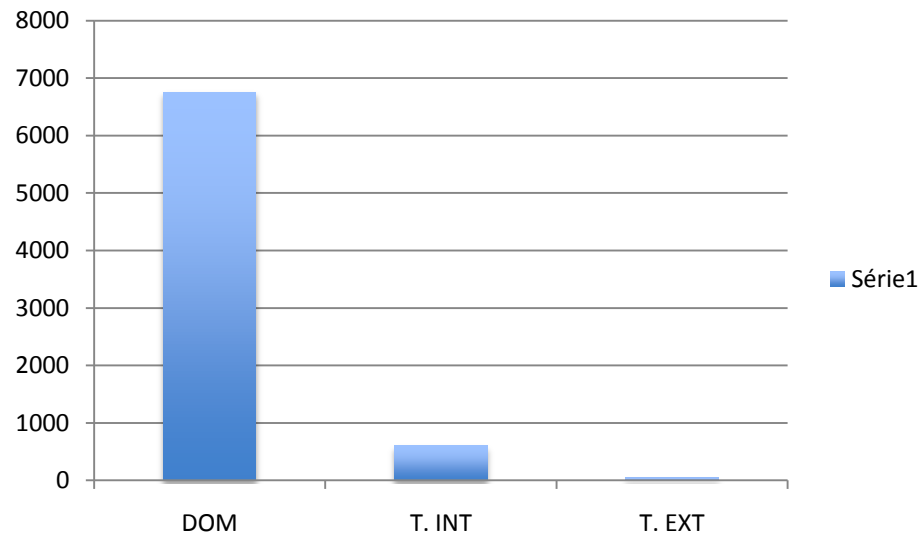
TOTAUX CONSULTATIONS



# SYNTHESE HOSPITALISATIONS

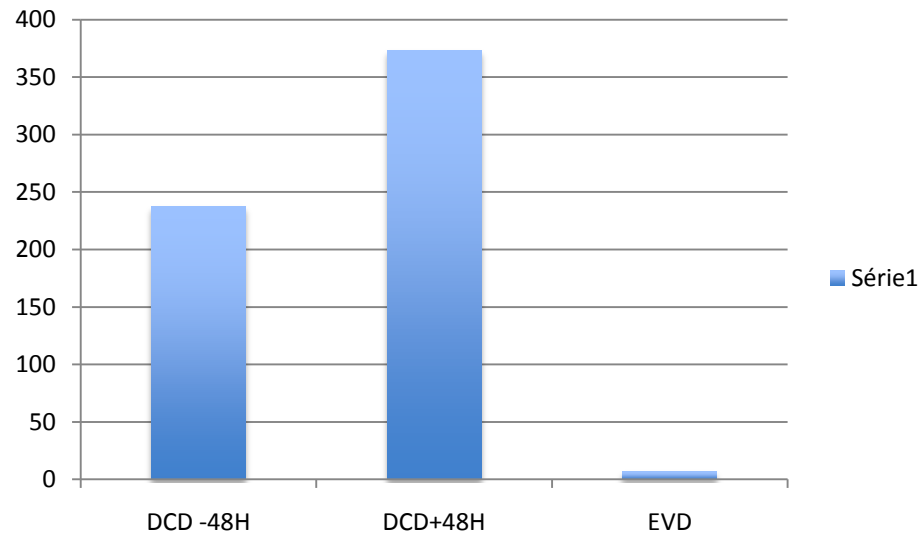


# LES SORTIES





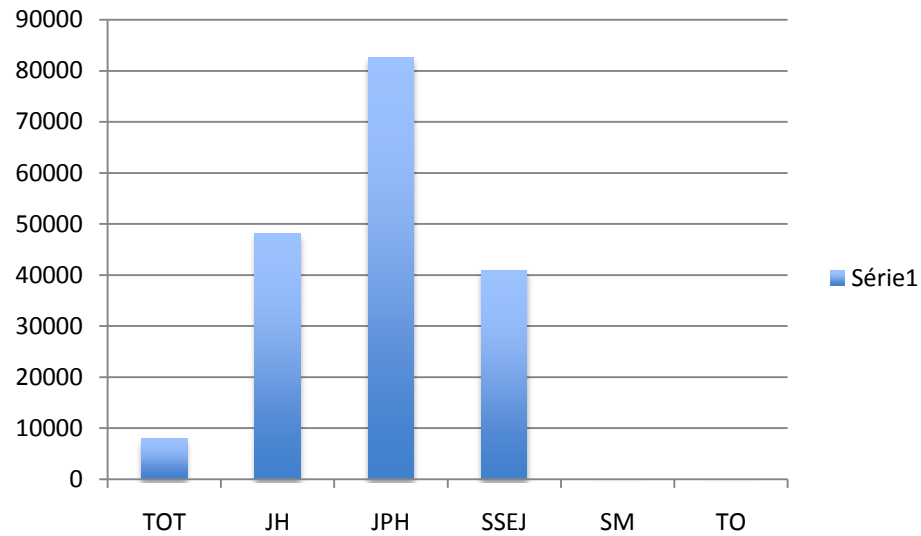
# LES DECEDES



# AUTRES PARAMETRES HOSPITALIERS

TOT	JH	JPH	SSEJ	SM	TO	
	8029	48137	82614	40831	7,4	68

# AUTRES PARAMETRES HOSPITALIERS



# **RESULTATS ATTENDUS**

- 1. LEADERSHIP A TOUS LES NIVEAUX DE RESPONSABILITE**
- 2. GESTION RATIONNELLE DES RESSOURCES DISPONIBLES**
- 3. ACCESSIBILITE AUX SOINS ET SERVICES DE QUALITE**
- 4. SECURITE DE TOUT ET DE TOUS**
- 5. TRAVAIL HOSPITALIER EN EQUIPE INTERPROFESSIONNELLES**

# **RESULTATS OBTENUS (RO)**

- 1. DU LEADERSHIP**
- 2. DE LA GESTION DES RESSOURCES DISPONIBLES**
- 3. DE L'ACCESSIBILITE AUX SOINS ET SERVICES DE QUALITE**
- 4. DE LA SECURITE DES RESSOURCES, DES PRESTATAIRES ET DES UTILISATEURS DES SOINS ET SERVICES**
- 5. DU TRAVAIL HOSPITALIER EN EQUIPES INTERPROFESSIONNELLES**

# ET MAINTENANT?

- **MAINTENANT UN PAS ET  
ENCORE UN PAS POUR  
DEMAIN**